

## ショッピングも温泉も。御殿場プレミアム・アウトレット内に建つ 富士山一望の日帰り温泉『木の花の湯』



「大湯」の露天風呂



「貸切個室露天風呂」から見た富士山

日本国内最大のアウトレット「御殿場プレミアム・アウトレット」の「HILL SIDE」内に、日帰り温泉『木の花の湯』が、2019年12月15日オープン。圧倒的な富士山ビュー、自家源泉の良質な温泉、19室もの貸切個室露天風呂が特徴。富士山を一望できる、和モダンなレストラン「ダイニング花衣」も有しています。

アウトレットでのショッピングと、富士山を見ながらの入浴や食事が楽しめる温泉施設です。

### 1. 施設名称とロゴ

#### 木の花の湯（このはなのゆ）

『木の花の湯』の名称は、富士山および富士浅間大社に祀られる女神「木花咲耶姫（このはなさくやひめ）」に由来しています。木花とは木に咲く花で、桜をさすとか。そのことからロゴマークは「2枚の桜の花びらの重なり」と「富士山」が同時に見えてくるデザインになっています。

### 2. 特徴

第1の特徴は、国内最大のアウトレット「御殿場プレミアム・アウトレット」の敷地内に誕生したこと。ショッピングのあと、温泉でゆったりとでき、お買い物の疲れを癒すことができます。

第2の特徴は、富士山ビューの絶景ロケーション。高台に位置し、雄大な富士山の眺望を最大限に生かしたユニークな設計は、ほかにはないここだけのくつろぎを生み出しています。

第3の特徴は、19室もの貸切個室露天風呂を有している点。そして、この施設のために掘った自家源泉の温泉が4つ目の特徴です。

メインターゲットは「御殿場プレミアム・アウトレット」の利用客。インバウンド客を意識したサービスも心がけています。

さらに『HOTEL CLAD』が隣接し、宿泊者も温泉施設を利用します。ホテルが運営している温泉施設のため、本物志向の空間、ホテルで培ったサービスでおお客様をお迎えします。

### 3. デザインコンセプト

富士山の絶景を楽しむことを第一に考えて、施設の建築上のレイアウトを工夫、窓の大きさや位置に配慮した空間構成になっています。お湯につかりながら立って富士山を見る、座って見る、植栽越しに見る、ガラス越しに見るなど、いろいろなスタイルで温泉と景色を堪能できます。

建物内は随所に自然素材が使われ、露天の岩風呂には富士山の大沢溶岩（大沢石）を使用、貸切風呂は檜風呂や岩風呂に、レストランの壁紙はこの地の土（富士山の噴火で堆積した黒土）を練りこんだ和紙にするなど、手触りや香りからも本物のぬくもりが伝わってきます。

また、日本の伝統を感じる落ち着いた設えで、広々とした「休息房」には畳スペースを設け、レストランの壁や床などには、伝統工芸である組子細工や箱根の寄木細工のモチーフなど、和モダンなデザインを取り入れています。



施設ロゴ



『木の花の湯』と『HOTEL CLAD』外観



施設位置図

## 4. 大湯（大浴場）

### 露天風呂

『木の花の湯』の中でも、富士山を望む一番の絶景ポイントが、2階にある露天風呂です。男女ともに、露天風呂には「立湯」と「展望風呂」があり、幅約10メートルもの展望風呂からは、富士山の大パノラマを楽しめます。

展望風呂の手前にある「立湯」に使われている岩は、富士山の大沢崩れから採石された大沢石で、中には重さ2トンもあるものも。立湯の深さは約130cmあり、お湯につかりながら立ったまま富士山を一望することも経験できます。これは立位浴ともいわれ、血行促進にも効果があるといわれています。

自家源泉の「御殿場木の花温泉」は、この温泉施設のために掘った温泉。「ナトリウム-硫酸塩・塩化物・炭酸水素塩温泉」で、美肌作りをサポートするというメタケイ酸も豊富に含まれています。

#### 《温泉データ》

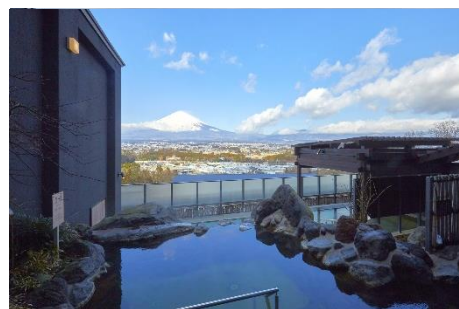
泉質：ナトリウム-硫酸塩・塩化物・炭酸水素塩温泉（弱アルカリ性）

pH値：8.0

源泉温度：36.6℃

湧出量：160ℓ/分

主な効能：切り傷、冷え性、皮膚乾燥症、神経痛、筋肉痛、関節炎、ストレスによる諸症状、疲労回復など



大湯「露天風呂」

### 内湯

内湯と露天風呂の間は、天井までの大きなガラスで仕切られ、段差のある構造になっているため、日中は内湯にも明るい陽射しが差し込みます。

内風呂は、地下水を使用した90cmの深さの浴槽と「炭酸風呂」、「座湯」の3種類。「炭酸風呂」は細かい泡で身体が温められ、血行促進と疲労回復に効果があります。「座湯」は、流れるお湯で温まりながら腰かけた姿勢で楽しめます。

シャワーブースも男女ともに約30台と、広々としたスペースに十分な数が確保されています。脱衣室には、ドライヤースペースも多くご用意。女性脱衣室には、数台ダイソンのドライヤーを設置しており、アウトレットの店舗で販売している商品を実際に試すことも可能です。



大湯「内湯」

### 熱ノ室（サウナ）

大湯では、男性用・女性用ともにドライサウナと水風呂を完備。サウナからも富士山を望めます。

サウナでは、話題のロウリュウサービスを行います。ロウリュウとは、サウナの本場フィンランドの入浴方法のひとつ。熱せられたサウナストーンにアロマ水を注いで、マイナスイオンを含んだ水蒸気を発生させます。その水蒸気をスタッフがあおいで熱波を循環。一気に体感温度を上げることで新陳代謝を促進し、大量の汗と共に体内の老廃物を取り除く効果があるといわれています。1日数回、定時に実施します。



「熱ノ室」

## 5. スパ（リラクゼーション）

### 体いやし処 夢がたり

スパの予約は、2階ロビーの総合受付へ。同じ階にある「体いやし処 夢がたり」の広々としたスペースからは富士山の景色が広がり、くつろげる空間となっています。8台のベッドが並び、ブラインドで仕切られた半個室や、「タイ式アロマトリートメント」メニュー用の個室も3室あります。

男女とも利用でき、垂直圧式ボディケア、和式ボディケア、タイ古式セラピーなど、手軽な料金のメニューが多彩。温泉とあわせて心身ともにリラックスでき身体の内側からととのえます。

### あかすりエステ

あかすりエステは内湯の一角、専用の施術室で受けられます。施術のベッドは、男性用が2台、女性用が3台。日本人の肌に合わせて技術に改良を加えて開発したあかすりエステは、古い角質や汚れを落として血行を促進し、美肌効果やリラックス効果が期待できます。



「体いやし処 夢がたり」

## 6. 貸切個室露天風呂

貸切個室露天風呂は、1階と3階に合計19室あり、3階の露天風呂からは富士山の眺望が楽しめます。

1階は「奥座敷 花伝」と名付けられ、広さによって壺ノ巻（2名定員）と参ノ巻（6名定員）が、3階「離れ湯屋 花伝」には、式ノ巻（2名定員）と参ノ巻（6名定員）があります。

浴槽は、大沢石の岩風呂、壺風呂、檜風呂、切石風呂の4種類。中でも壺風呂は信楽焼（滋賀県）で、職人が一つ一つ手作りで仕上げたオーダー品です。首のおさまりがよい淵の形状が特徴的。

泉質は大浴場の露天風呂と同じ、「ナトリウム-硫酸塩・塩化物・炭酸水素塩温泉」。肌に優しい、弱アルカリ性の自家源泉です。各室は冷暖房完備で、洗面台のある脱衣室を兼ねた部屋がついているので、売店の飲み物や軽食類を持ち込んで自由にくつろげます。さらに参ノ巻は、居間と脱衣室の2部屋あり、最大6名で利用できます。

貸切個室露天風呂は1時間単位で利用可能。館内着のレンタル（300円）もあります。

### 《温泉データ》

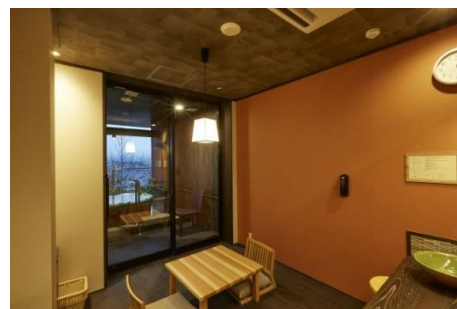
泉質：ナトリウム-硫酸塩・塩化物・炭酸水素塩温泉（弱アルカリ性）

pH値：8.0

源泉温度：36.6℃

湧出量：160ℓ/分

主な効能：切り傷、冷え性、皮膚乾燥症、神経痛、筋肉痛、関節炎、  
ストレスによる諸症状、疲労回復など



貸切個室露天風呂「奥座敷 花伝」（壺ノ巻）



貸切個室露天風呂「離れ湯屋 花伝」（参ノ巻）

## 7. 休憩施設

お風呂を楽しんだあとは、約350㎡の広々とした「休息房」をご用意。畳スペースは、窓の外に広がる富士山を眺めながら、男女共用で100名ほどくつろぐことができます。窓と反対側には、箱のようなスペースに籠って横になれるコーナーも。施設利用者のためのライブラリーには、約2,500冊のコミックの他、様々なジャンルの書籍などを所蔵しています。

「見晴らしテラス」は、イスとテーブルがあり、開閉式のガラス扉を開けると風が通り、富士山を眺めながら湯上りに涼むことができます。

少し照明を落とした「うたたね房」には、横になって休めるクッションが並んでいて、落ち着いた雰囲気の中で休めます。



「休息房」の畳スペース

## 8. 木の花カフェ

「休息房」近くの売店では、生ビールやクラフトビールなどのアルコール類を中心に、おつまみ類、ソフトドリンク、ソフトクリームなどを販売しています。施設のある静岡県にちなんで、「みしまコロケ」や「あしたかつ」など、手軽に楽しめるB級グルメもラインナップ。「木の花カフェ」の精算はリストバンドで、隣接する『HOTEL CLAD』の宿泊者はカードキーで気軽に行えます。



「休息房」のライブラリー



「木の花カフェ」

## 9. レストラン「ダイニング花衣（はなごろも）」

季節によって、また朝夕でも表情を変える富士山。その雄姿を映し出すのが、レストランの高さ約3.7メートルの大きなガラス窓です。天井が高く、落ち着いた雰囲気のレストランの客席全てテーブル席となり、富士山を望めるレイアウトにしています。

組子細工や寄木細工をモチーフとしたインテリアなど、自然素材を取り入れた和を感じるモダンな空間が広がります。

### 料理

各種御膳、そば・うどん、丼物のほか、一品料理、デザートなど、約70品をご用意しております。

「地場の食材やご当地グルメが食べたい」という声に応じて、つなぎに山芋を使った「御厨（みくりや）そば」や、「御殿場勝又わさび園のわさび丼」、富士山の溶岩石で牛肉を焼く「国産牛溶岩焼き」、御殿場P.Bio.Fuji 東富士養鶏場の濃厚でおいしいタマゴを使った「御殿たまごの出し巻き」もラインナップ。

季節の食材や、近郊の港で水揚げされる魚介など地のものを取り入れ、日本料理の技法を用いた彩り豊かな料理を提供します。

温泉施設や隣接する『HOTEL CLAD』の利用客はもちろん、レストランでの食事だけを楽しむこともできます。



「ダイニング花衣」から見た富士山



「ダイニング花衣」内観



料理（イメージ）

## 『木の花の湯』概要

1. 名称 木の花の湯（このはなのゆ）
2. 運営 株式会社小田急リゾート
3. 開業 2019年12月15日（日）
4. 所在地 〒412-0023 静岡県御殿場市深沢 2839-1  
TEL 0550-81-0330（自動音声ダイヤル）
5. HPアドレス <https://www.gotemba-konohananoyu.jp/>
6. 交通 **【車】** 東名高速道路「御殿場IC」から約2km。  
東名高速道路「足柄スマートIC」から約3km。  
**【高速バス】** 小田急ハイウェイバス アウトレット線「新宿南口（バスタ新宿）～ホテルクラッド・木の花の湯」で約100分。  
神奈川中央交通「相模大野北口・町田バスセンター～ホテルクラッド・木の花の湯」で約105分。  
**【電車】** JR御殿場駅より、東名御殿場IC経由御殿場プレミアム・アウトレット行きシャトルバスで「御殿場プレミアム・アウトレット」下車。場内循環バスで約5分「HILL SIDE」へ。※混雑状況により、出発時間が不定期になる場合があります。
7. 営業時間 10:30～22:00（最終受付 21:00）
8. 休館日 基本無休 メンテナンスによる休館あり
9. 温浴施設 大湯（『木の花の湯』2階）  
平日 大人(中学生以上)1,700円 こども(3才～小学生)900円  
土日祝 大人(中学生以上)2,100円 こども(3才～小学生)1,100円  
・男性用/約160㎡、内湯3・露天風呂2・水風呂1・サウナ1  
・女性用/約150㎡、内湯3・露天風呂2・水風呂1・サウナ1  
※レンタルのフェイスタオル・バスタオル・諸税含む  
貸切個室露天風呂  
1階 奥座敷 花伝  
・壺ノ巻 (22㎡) 9室\*最大定員2名【料金：平日 5,500円/土日祝 6,000円】  
・参ノ巻 (54～60㎡) 2室\*最大定員6名【料金：平日 7,500円/土日祝 8,000円】  
3階 離れ湯屋 花伝  
・弐ノ巻 (21㎡) 7室\*最大定員2名【料金：平日 6,500円/土日祝 7,000円】  
・参ノ巻 (57㎡) 1室\*最大定員6名【料金：平日 7,500円/土日祝 8,000円】  
※1室1時間利用の料金 ※レンタルのフェイスタオル・バスタオル・諸税含む
10. 休憩施設 休憩房（『木の花の湯』2階） 約350㎡  
・畳スペース/約100名収容  
・イス・テーブルスペース/65席  
見晴らしテラス  
・イス・テーブルスペース/20席  
うたたね房  
・リラックスクッション36台
11. リラクゼーション 体いやし処 夢がたり（『木の花の湯』2階）/ベッド8台、半個室5室、個室3室  
あかすリエステ（『木の花の湯』2階）/男性用施術台2台、女性用施術台3台
12. 料飲施設 レストラン「ダイニング花衣」（『木の花の湯』1階）/146席  
木の花カフェ（『木の花の湯』2階）
13. 駐車場 320台（『HOTEL CLAD』兼用）

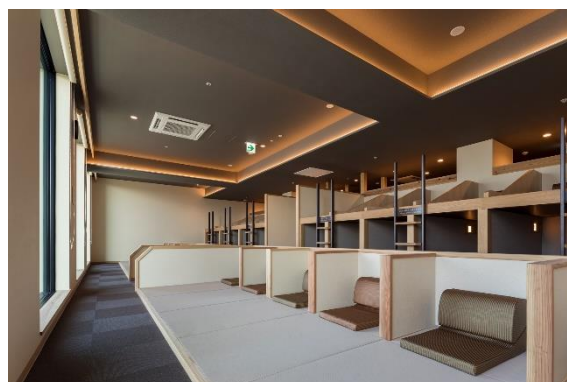
※営業内容は予告なく変更する場合があります。最新情報は、HPでご確認ください。



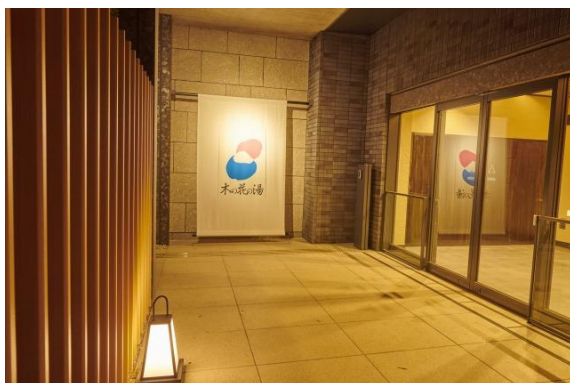
「見晴らしテラス」からの富士山



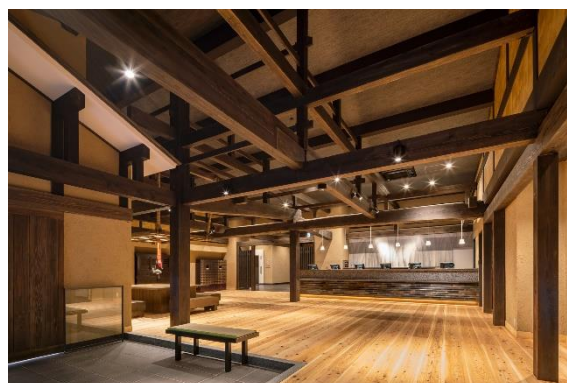
「休息房」イス・テーブルスペース



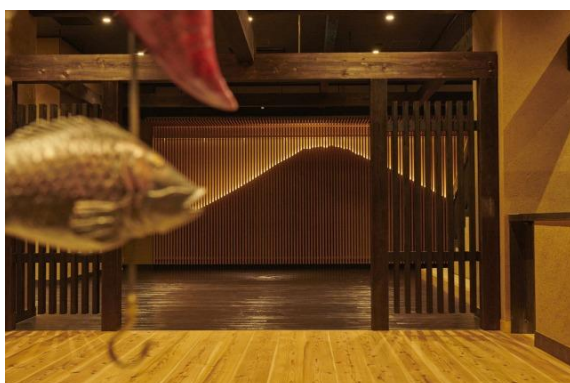
「うたたね房」



『木の湯』入口



帳場



ホールの富士山オブジェ